



Myślibórz, 16.05.2013r.

ZG – 720-1/13

Wg rozdzielnika

Nadleśnictwo Myślibórz informuje, że w oparciu o dotychczasowe wyniki prac prognostycznych określające zagrożenie od szkodliwych owadów, w br. przewiduje się wstępnie prowadzenie akcji chemicznego ograniczania liczebności foliofagów dębu na części Leśnictw: Grzybno, Lipiany, Piaseczno, Otańów, Swobnica, Góralice i Krusze na powierzchni ok 686 ha.

Zabiegi ratownicze zostaną przeprowadzone przy użyciu sprzętu sprzętem lotniczego z zastosowaniem preparatów:

- *Sherpa 100 EC* - z grupy pyretroidów - zawierający substancję czynną cypermetrynę - 100g w 1 litrze środka
- *Ikar 95 EC* - w dawce 1 l / ha (toksyczność: dla ludzi i pszczoł – sklasyfikowany jako pozostałe, dla organizmów wodnych - toksyczny).

Przewidywany okres wykonywania zabiegów: 18 maja – 15 czerwca br.

Jednocześnie zwracam się z uprzejmą prośbą o rozpowszechnienie powyższej informacji w ramach posiadanych możliwości.

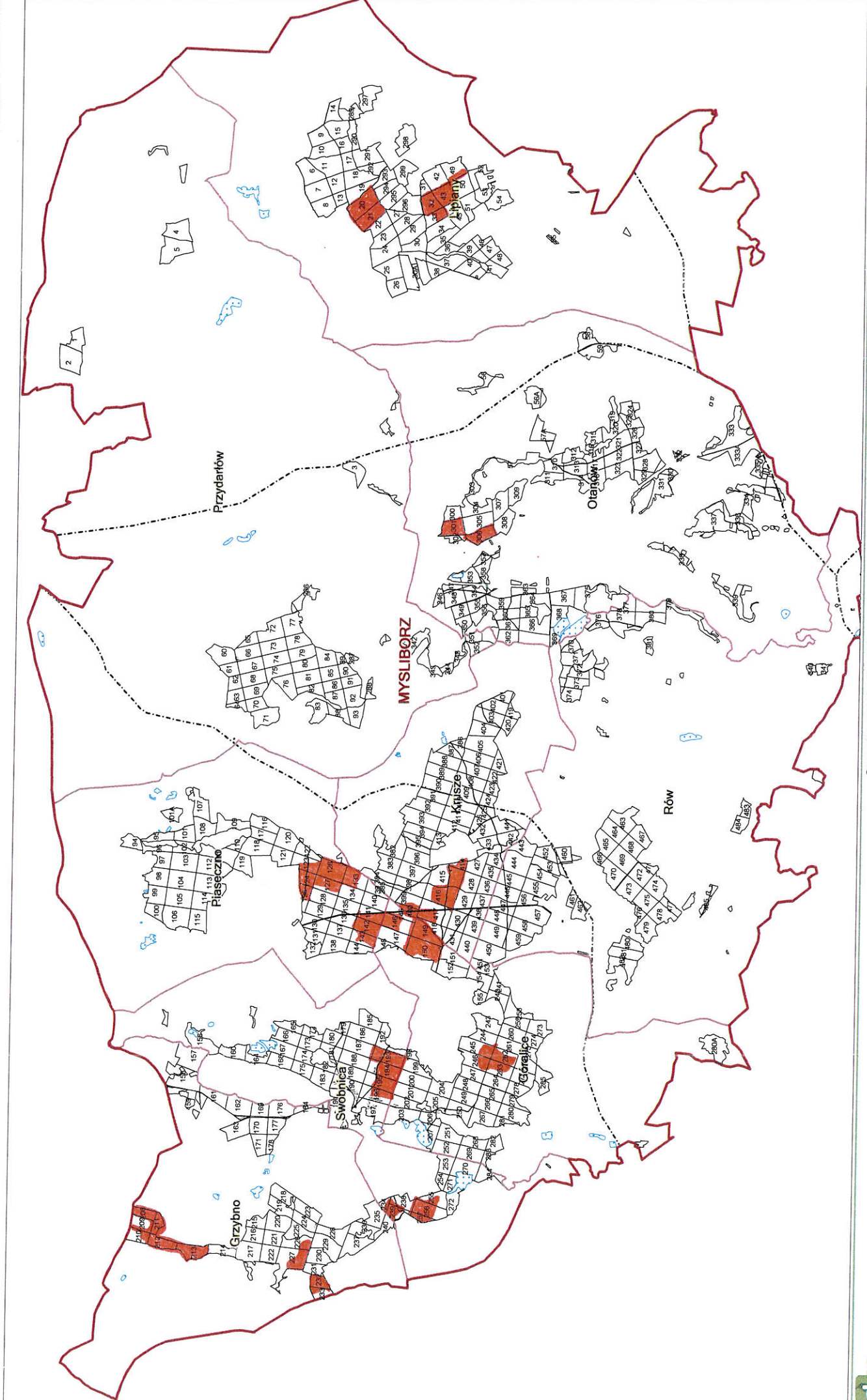
Szczegółowe informacje dostępne są w siedzibie Nadleśnictwa Myślibórz oraz na stronie internetowej nadleśnictwa: <http://www.szczecin.lasy.gov.pl/web/mysliborz>

W załączeniu:

1. Mapa obszaru prowadzenia akcji
2. Ogłoszenie

ZASTĘPCA NADLEŚNICZEGO
mgr inż. Ewelina Kybarska

Mapa obszaru objętego opryskami.
Skala 1:100000



UWAGA !!!

Lotnicza akcja chemicznego ograniczania liczebności szkodliwych owadów leśnych

WSTĘP WZBRONIONY

w okresie od 18.05-15.06.2013 r.

Lokalizacja zabiegu - Nadleśnictwo Myślibórz

Leśnictwa: Otanów, Lipiany, Krusze, Grzybno, Swobnica, Piaseczno, Góralice

- Gmina Lipiany - lasy o pow. ok. 124 ha, położone w okolicach miejscowości: Stara Dzielcina, Krasne, Skrzynka, Miedzyń, Derczewo, Otanów
- Gmina Myślibórz – lasy o pow. ok. 64 ha, położone w okolicach miejscowości: Krusze
- Gmina Banie – lasy o pow. ok. 426 ha, położone w okolicach miejscowości: Żarczyn, Baniewice, Dłusko Gryfińskie, Swobnica, Górnowo, Strzeszów, Maruszewo, Piaseczno
- Gmina Chojna – lasy o pow. ok. 73 ha, położone w okolicach miejscowości: Żelechowo, Grzybno

Środki przewidziane do zastosowania:

- **Sherpa 100 EC** - z grupy pyretroidów - zawierający substancję czynną cypermetrynę - 100g w 1 litrze środka.
- **Ikar 95 EC** w dawce 1l/ha: nieszkodliwy dla ludzi i pszczoł, działa szkodliwie na organizmy wodne.

Sprzęt lotniczy: śmigłowiec

Lokalizacja lądowiska – Piaseczno

Zabiegi wykonywane będą w godzinach rannych i wieczornych, w bezdeszczowe i bezwietrzne dni. Prosi się zapobiegawczo o zabezpieczenie pasiek w pobliżu terenów objętych zabiegami. Szczegółowe mapy z lokalizacją zabiegów dostępne w nadleśnictwie.